

МУЗЕЙ
ПРИРОДЫ
И ЧЕЛОВЕКА

ПО ПУШКИНСКОЙ КАРТЕ





ПУШКИНСКАЯ КАРТА

Программа популяризации культурных мероприятий среди молодежи

УЧАСТНИКИ

Молодежь от 14 до 22 лет

ПРОГРАММА

Билеты за счет федерального бюджета

НОМИНАЛ

Номинал карты составляет 5000 рублей

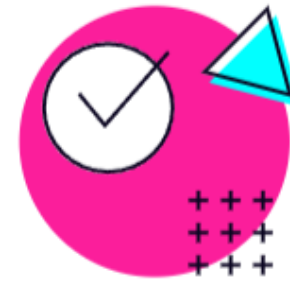
СОБЫТИЯ

В афишах Госуслуги.Культура и Культура.РФ

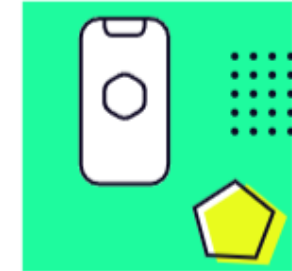
КАК ПРИНЯТЬ УЧАСТИЕ В ПРОГРАММЕ?



Зарегистрируйтесь на портале «Госуслуги». Это можно сделать с 14 лет.



Подтвердите учетную запись с помощью **онлайн-банков** или в **центрах обслуживания**.



Скачайте приложение для просмотра афиши событий и остатка средств.



Подтвердите выпуск и получите виртуальную или пластиковую карту «Мир»

СКАЧАТЬ ПРИЛОЖЕНИЕ

Доступно в App Store

ДОСТУПНО В Google Play

ОТКРОЙТЕ В AppGallery

Доступно в RuStore



ОДИН ДЕНЬ В МУЗЕЕ

Комбинированная экскурсия по временным выставкам и постоянной экспозиции «Связь времен», в которой представлены три раздела: «Ритм биосферы», «Историческое время» и «Мифологическое время».

В ходе экскурсии участники смогут самостоятельно выбрать залы для посещения согласно своим интересам.

В основе каждого маршрута – целый ряд уникальных экспонатов, раскрывающих неповторимый и многообразный мир Югры от истоков до современности.

Продолжительность: 1 час

Кол-во посетителей: 10-15 человек

Стоимость: 350 рублей

НОЧЬ В МУЗЕЕ

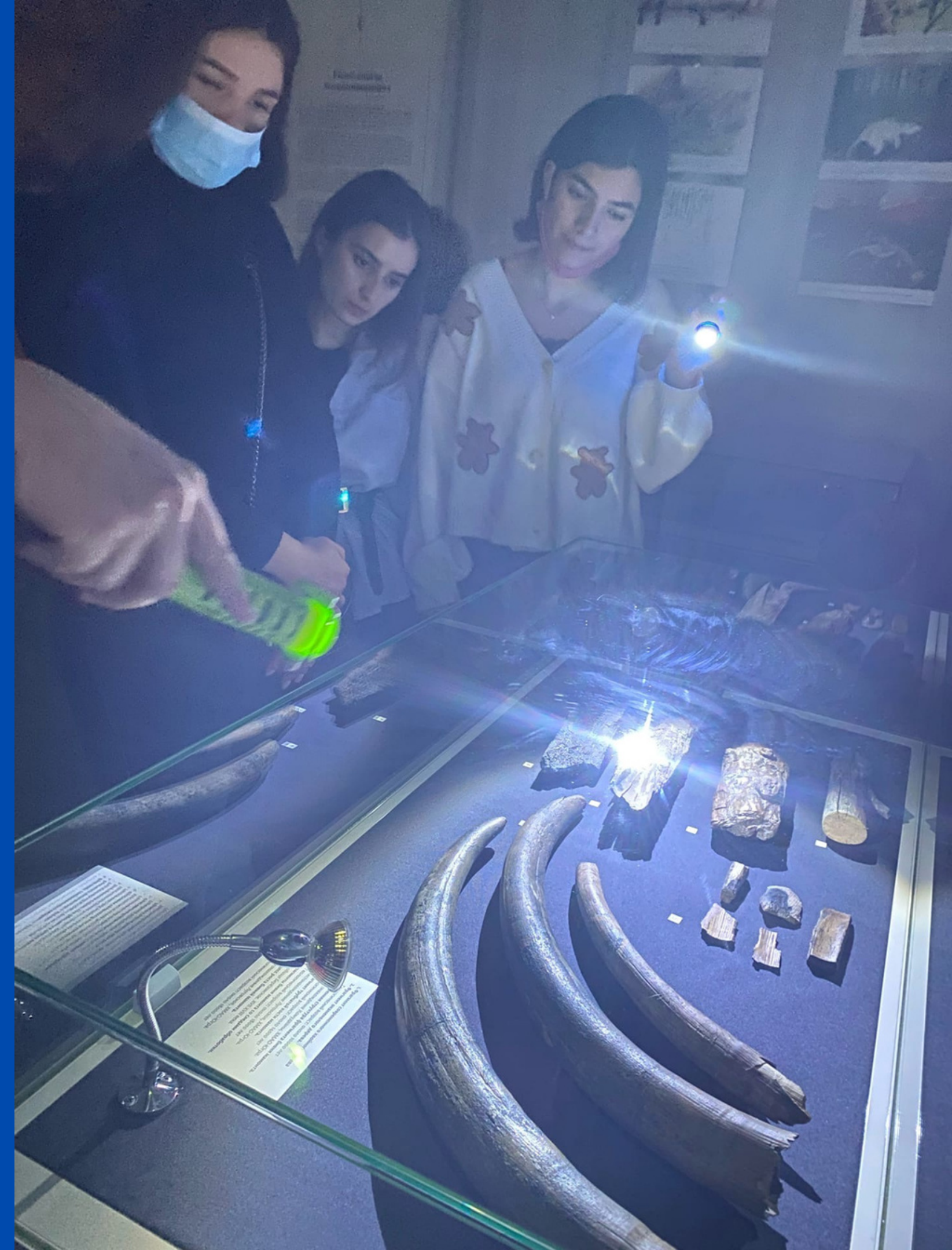
Ритмы биосферы оживают в полумраке и ждут тех, кто готов наблюдать за всем происходящим в зале экспозиции.

Свои истории вам поведают тени скелетов древних животных, населявших Землю тысячи лет, закрытые фондохранилища палеонтологической коллекции.

Продолжительность: 1 час

Кол-во посетителей: 10-15 человек

Стоимость: 350 рублей





НОЧЬ ЭТНОГРАФИИ

Про этнографов говорят, что они лучшие разведчики!

Вы узнаете какими методами они пользуются для того, чтобы разговорить собеседника, каким образом фиксируют и передают то, что узнали и увидели, каково это - собирать мозаику прошлого и настоящего различных этносов.

Продолжительность: 1 час

Кол-во посетителей: 10-15 человек

Стоимость: 350 рублей

«НОЧЬ СТУДЕНТА»

В День российского студенчества в музее студентов ждет очень интересная и насыщенная программа. «Темно и страшно интересно!» – именно под таким девизом сотрудники Музея Природы и Человека приготовили сюрприз для будущих абитуриентов и студентов города Ханты-Мансийска.

После закрытия посетители погуляют по ночному музею, рассмотрят привычные экспонаты при свете фонариков и послушают невероятные истории, байки, мифы и легенды.

Продолжительность: 5 часов
Кол-во посетителей: от 150 человек
Стоимость: 499 рублей





НОЧЬ АРХЕОЛОГИЧЕСКИХ УЖАСОВ

Проклятия фараонов, могильники царских курганов, потревоженные души мертвых...

Какая она загробная жизнь?

Где правда, а где вымысел?

Интересно узнать, какие мифы сопровождают археологов в работе?

Продолжительность: 1 час

Кол-во посетителей: 10-15 человек

Стоимость: 350 рублей

ЧТО ХОТЕЛ СКАЗАТЬ ХУДОЖНИК?

Музей приглашает на необычную экскурсию при свете карманных фонариков. Свет экспозиций приглушен, и только особые произведения искусства привлекают к себе взгляды. Кто осмелится посетить выставки в полумраке?

В сопровождении искусствоведа и хранителя коллекции изобразительного искусства музея, участники экскурсии попробуют прочесть смыслы, заложенные в разные временные эпохи, и научатся разбираться в различных направлениях искусства.

Продолжительность: 1 час

Кол-во посетителей: 10-15 человек

Стоимость: 350 рублей





ДОРОГОЙ В ПРОШЛОЕ

Как археологи делают свои «уникальные открытия»?
Какими инструментами работают?

Вы увидите, как фиксируют археологические находки на площади высокоточным оборудованием, узнаете методы археологической разведки и познакомитесь с профессией археолога.

Продолжительность: 1 час
Кол-во посетителей: 10-15 человек
Стоимость: 150 рублей

ТРИ МЕДВЕДЯ



Это не детская сказка, а рассказ о медведях – от пещерных до бурых, как представителях животного мира. Это знакомство с древними культурами и обрядами. В ходе экскурсии вы пройдёте по экспозициям музея и действительно увидите трёх медведей, узнаете об их происхождении, образе жизни и роли в культуре северных народов с древнейших времён до наших дней.

Продолжительность: 1 час

Кол-во посетителей: 10-15 человек

Стоимость: 250 рублей

КВЕСТ «ИНСАЙД»

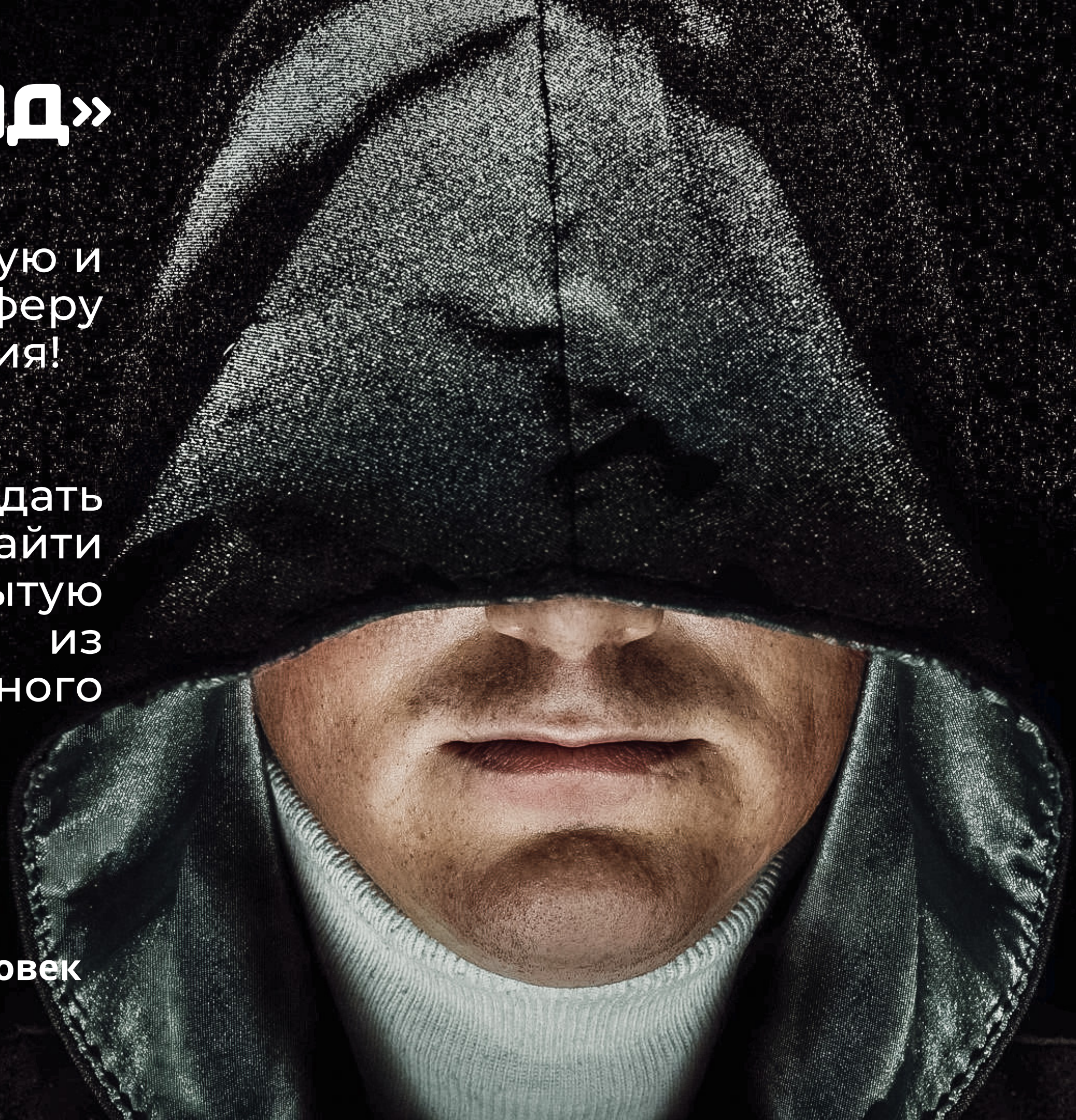
Почувствуйте уникальную и таинственную атмосферу музея после его закрытия! Все двери заперты.

Вам предстоит разгадать головоломку, найти единственную открытую дверь и выбраться из запутанного музейного лабиринта.

Продолжительность: 1,5 часа

Кол-во посетителей: 10-15 человек

Стоимость: 500 рублей



FIRST КВЕСТ



Приглашаем Пушкинистов пройти квест по стационарной экспозиции музея «Связь времён» по трём маршрутам: «Ритм биосферы», «Историческое время» и «Мифологическое время». На каждом этапе участники будут знакомиться с историей развития Земли и современной природой округа, с материальной и духовной культурой народов ханты и манси, узнают, как жили люди в древние времена, как добывали себе пропитание и много другое.

Продолжительность: 1,5 часа

Кол-во посетителей: 10 -15 человек

Стоимость: 400 рублей

ЛЕКЦИЯ «ПАЛЕОДЕТЕКТИВ»



Данное мероприятие проводится на основе выставки «50+» и познакомит с профессией палеонтолога и археолога, а также современными методами и технологиями, которые помогают детально воссоздать картины прошлого.

Продолжительность: 1 час

Кол-во посетителей: 10-15 человек

Стоимость: 150 рублей

ВРЕМЕННЫЕ ВЫСТАВКИ

Каждый школьник и студент может посетить одну из временных выставок в Музее Природы и Человека.

Данные выставки разрабатываются согласно годовому календарному плану учреждения.

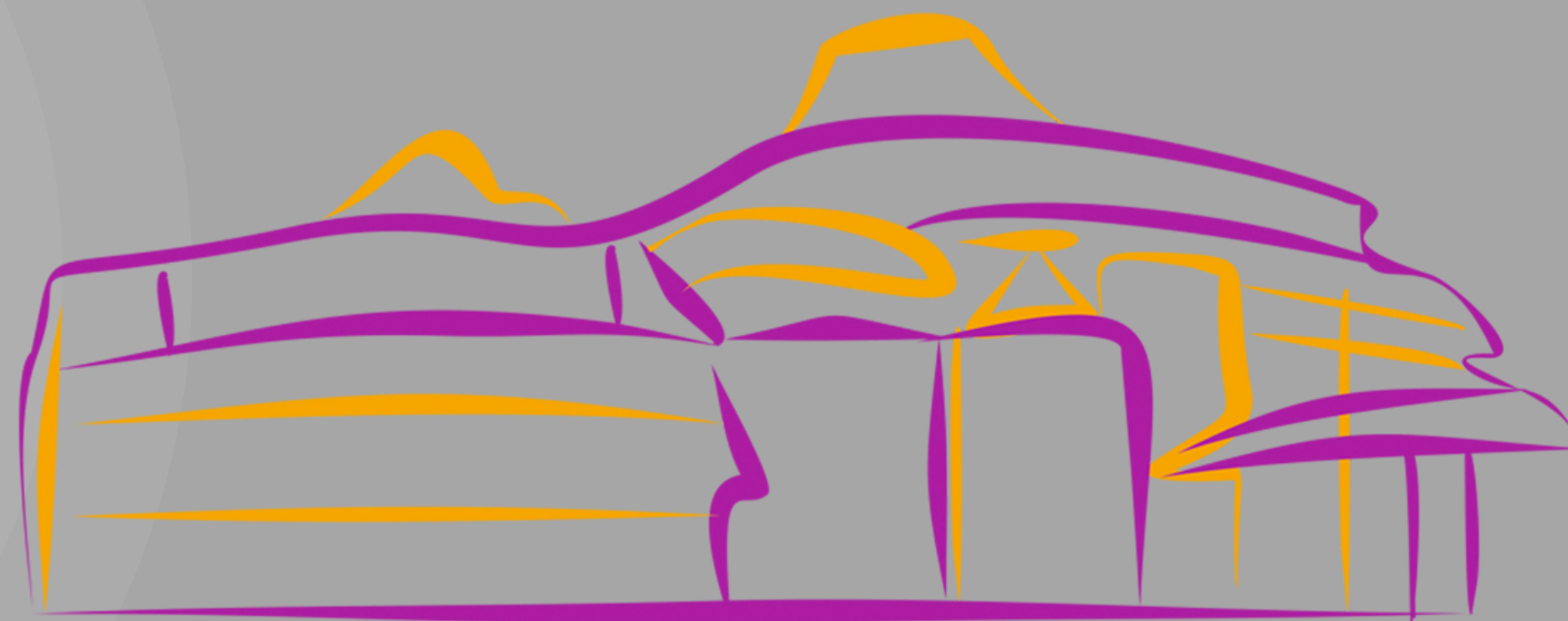
Вы всегда можете узнать подробную информацию на сайте музея или в социальной сети «ВКонтакте»





ЖДЕМ ВАС

В Музее Природы и Человека



ул. Мира, 11

телефон: 8 (3467) 32-12-37

Куратор: Вознюк Ярослав



МУЗЕЙ
ПРИРОДЫ
И ЧЕЛОВЕКА



НЕ ЗАБУДЬ ПОДПИСАТЬСЯ

